



Рынок вторичного свинца в новых условиях
Ассоциации НСРО «РУСЛОМ.КОМ»



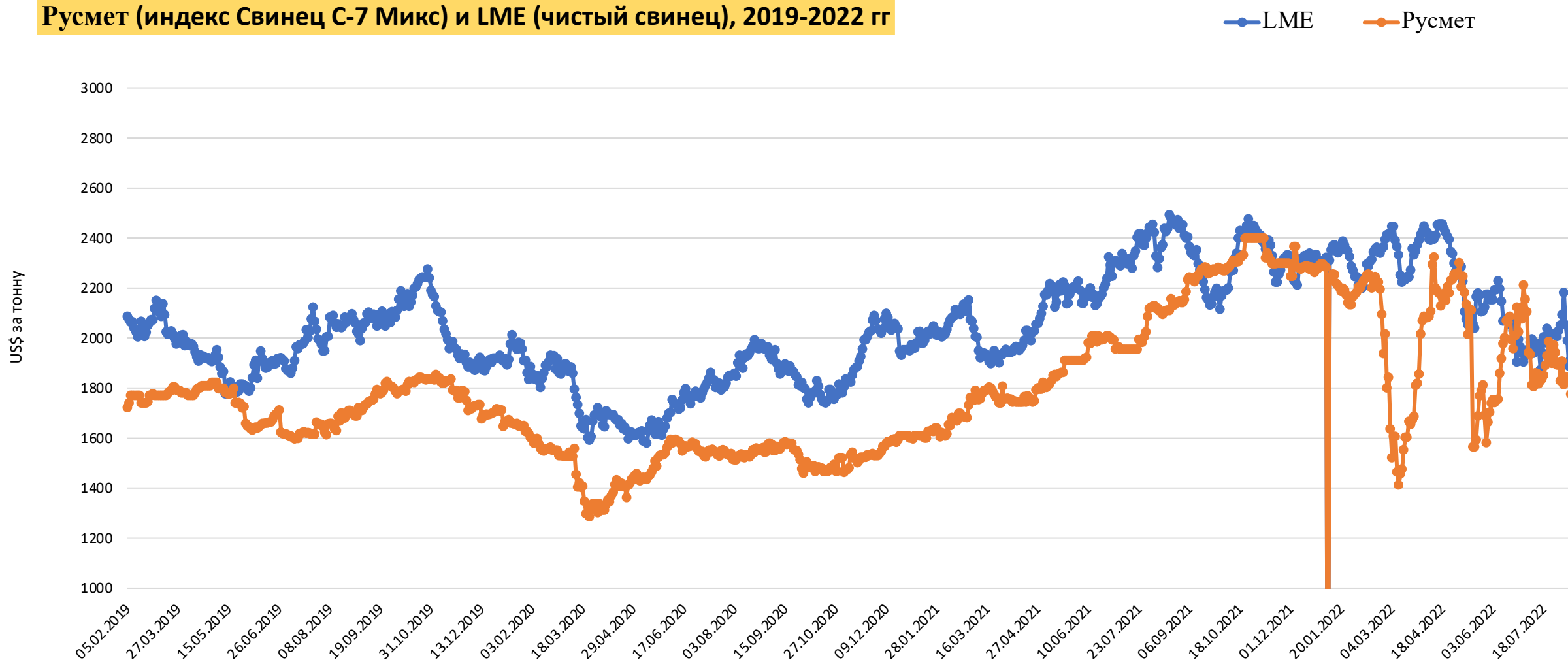
Pb



13 сентября 2022,
Москва, Вейст ТЭК

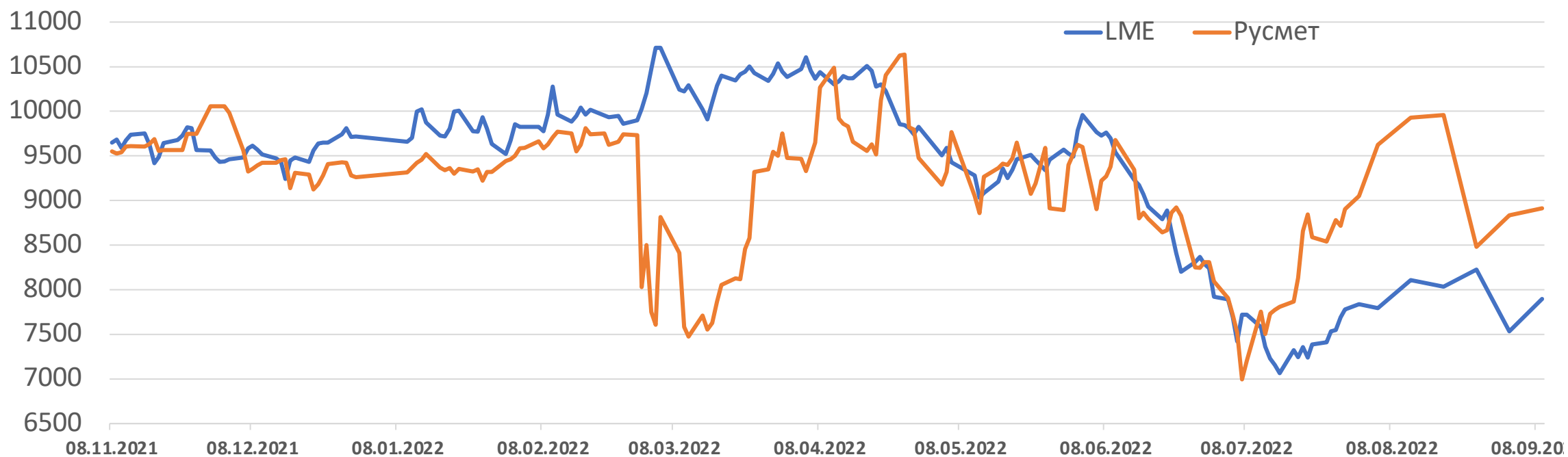
Цены на свинец в РФ и на LME

Русмет (индекс Свинец С-7 Микс) и LME (чистый свинец), 2019-2022 гг

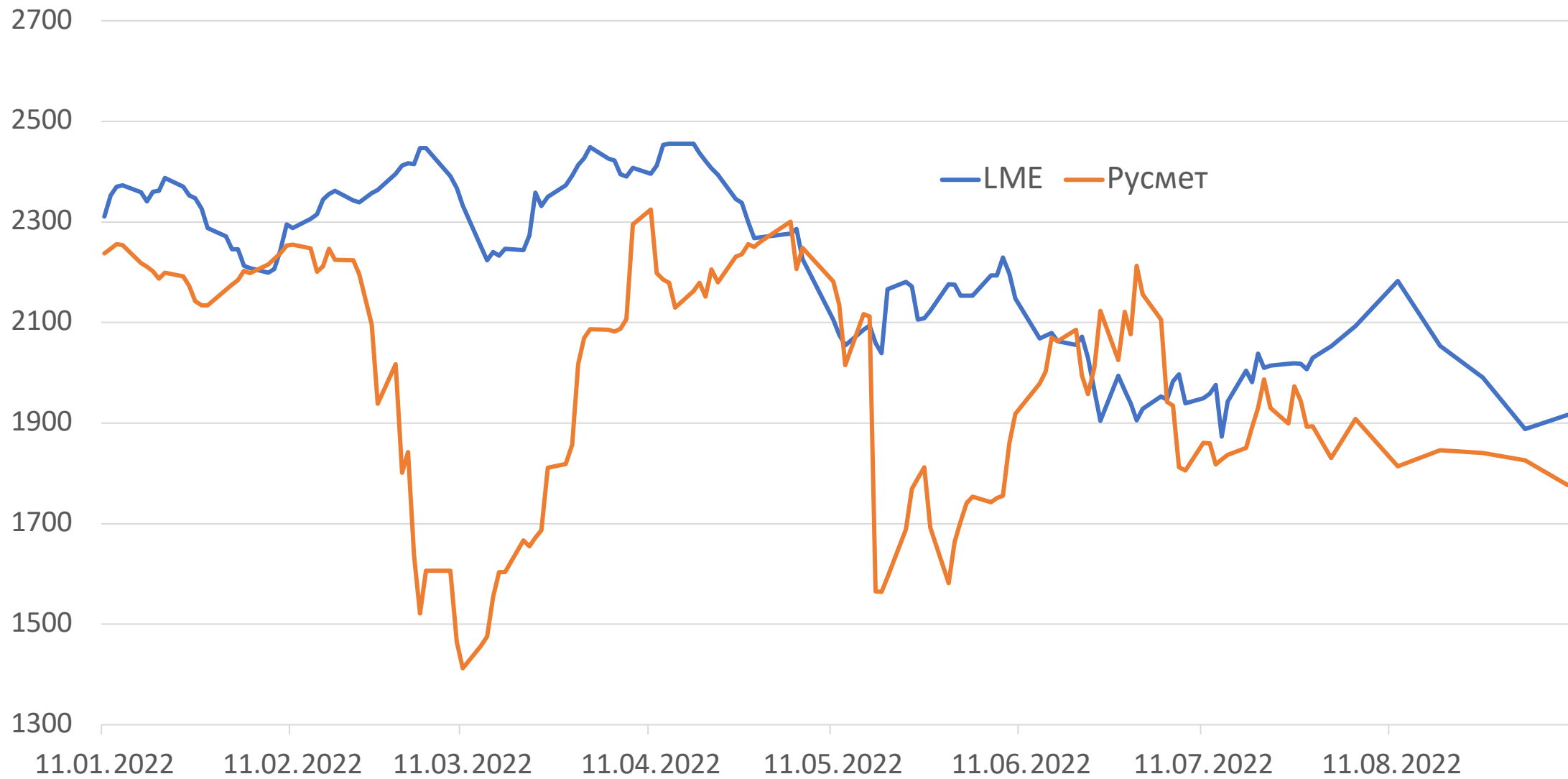


Начиная с 13 июля 2022 внутренние цены выше LME на \$500-1800

Цены на медный лом на внутреннем рынке РФ - медь М-1 Блекс (данные Русмет) и цена на медь LME, 2020-2022 гг



Русмет и LME, индексы свинца , 2022 гг



Доля лома черных и цветных металлов в структуре конечной металлургической продукции РФ

Металлы	Доля лома в металлургическом сырье (первичное/вторичное сырье)	Доля продукции вторичной металлургии на внутреннем рынке
Углеродистые стали	34%	44%
Коррозионностойкие стали	100%	100%
Медь	30%	48%
Алюминий	15%	30%
Свинец	100%	100%
Другие металлы (титан, вольфрам, никель, олово, цинк...)	20-80%	20-80%



Повышение энергоэффективности металлургических процессов при использовании лома

Использование лома в черной металлургии позволяет уменьшать объем производства чугуна при производстве стали, тем самым повышая энергоэффективность производства.

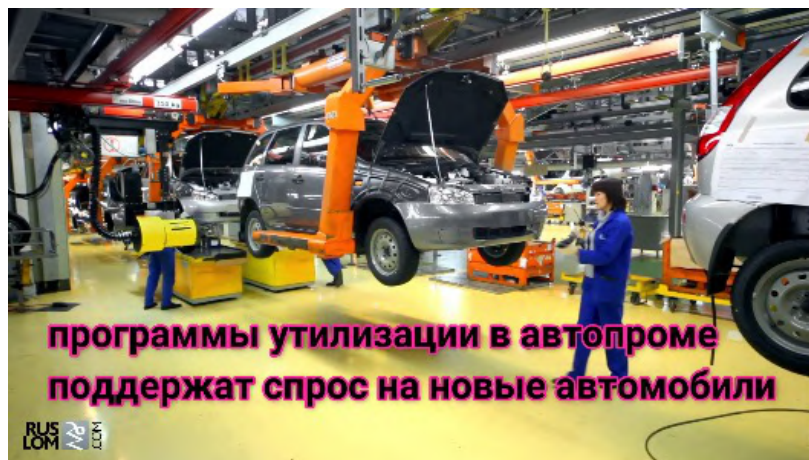
В цветной металлургии также многократно снижается расход энергии при производстве металлов и металлопродукции: алюминия — на 95%, меди — на 83%, стали — на 74%, **свинца — на 64-80%**, цинка — на 60%.

ЭКОНОМИЧЕСКИЙ ЭФФЕКТ ДЛЯ ПРОМЫШЛЕННОСТИ И ГРАЖДАН

Вовлечение отходов металлов во вторичное использование экономически намного эффективнее, чем выплавка металлов из руды.

Повторным использованием металла, содержащегося во вторичном сырье, достигается значительная экономия общественного труда, т.к. на развитие ломоперерабатывающего производства требуются в десятки раз меньшие капитальные вложения, чем на геологоразведочные работы, добычу руды и коксующихся углей, создание фабрик, цехов.

Кроме того, **утилизация металла может стимулировать спрос** на новые товары гражданского спроса, например, покупку новых автомобилей при смене устаревшего автопарка (в 2013 более 600 тыс авто было обновлено по госпрограмме утилизации ВЭТС).





Pb

Характеристика рынка лома СВИНЦА, сентябрь 2022

- В отличие от других цветных металлов - низкие цены, высокая волатильность цен, при этом более низкая, по сравнению с другими металлами
- Обвал ломосбора до 70% к АППГ
- Мощности по переплавке превышают объем ломосбора минимум в 3 раза. Много законсервированных мощностей.
- На нелегальные точки приема (контейнер, вагончик) приходится до 50% объема.
- Ежегодно в РФ из отработанных свинцово-кислотных аккумуляторов (ОСКАБ) производится более 160 тыс. тонн, или свыше 80% всего вторичного свинца. Причем 75% ОСКАБ сдают именно физлица.



Рынок свинцового лома 2019-2030, тыс.т

		Фактическое значение			Прогноз				
Сценарий	Год	2019	2020	2021	2022	2023	2024	2025	2030
Базовый	Ломообразование	327	333	340	343	347	350	354	372
	Заготовка в виде аккумуляторов	290	295	300	180	210	240	260	350
	Ломозаготовка	178	188	218	139	146	152	161	216
	Потребление	100	98	99	72	73	78	82	105
	Экспорт	82	95	128	72	78	80	85	120
Консервативный	Импорт	4	5	9	5	5	6	6	9
	Ломообразование	327	333	340	343	347	350	354	372
	Заготовка в виде аккумуляторов, кабелей	290	295	300	145	169	193	209	285
	Ломозаготовка	178	188	218	112	118	122	130	176
	Потребление	100	98	99	58	58	62	66	84
	Экспорт	82	95	128	58	62	64	68	96
	Импорт	4	5	9	3	3	4	4	4



Экономика лицензированного ломозаготовительного пункта

- Заготовительный пункт как правило принимает и лом черных и цветных металлов
- Лом цветных металлов обеспечивает 30% финансовой выручки, по весу 6-8% к лому черных металлов.
- Как только падает ломозаготовка лома черных металлов, сразу падает и ломозаготовка лома цветных металлов.
- Одна из причин падения ломосбора – закрытие рынков сбыта лома черных металлов на экспорт через заградительную пошлину в 100 Евро – сильно пострадала заготовка лома цветных металлов

**Таблица. Баланс рынка лома черных металлов в РФ
в региональном разрезе январь-июле 2022, тыс.т**

ФО	Потребление внутри РФ 7 мес			Экспорт вне ЕАЭС 7 мес			Ломосбор 7 мес		
	2021	2022	2022 к 2021	2021	2022	2022 к 2021	2021	2022	2022 к 2021
ДФО	538	467	-13%	583	86	-85%	1160	452	-61%
ПВФО	1247	1098	-12%	82	10	-88%	3810	3180	-17%
СЗФО	1032	320	-69%	1180	172	-85%	1814	588	-68%
СКФО	75	58	-23%	10	0	-100%	240	186	-22%
СФО	856	661	-23%	21	2	-90%	1943	1378	-29%
УФО	5503	4151	-25%	6	0	-100%	2512	2020	-20%
ЦФО	2620	1923	-27%	120	2	-98%	4692	2959	-37%
ЮФО	3485	2999	-14%	188	8	-96%	1375	1194	-13%
Всего	15356	11677	-24%	2190	280	-87%	17546	11957	-32%

За январь-июль 2022 ломосбор больше всего упал в СЗФО (-68%) и ДФО (-61%), наименьший спад по ломосбору – в ЮФО (-13%)

Снижение ломосбора по черным металлам ударило по ломосбору цветных металлов

Эффективность системы ломосбора

Вид ломов	Ломообразование, тыс т				Ломосбор, тыс,т				Эффективность системы ломосбора			
	2021 г	2025 г	2030 г	2035 г	2021 г	2025 г	2030 г	2035 г	2021 г	2025 г	2030 г	2035 г
Лом черных металлов	48881	53860	54628	54628	30130	22817	31406	36009	62%	42%	57%	66%
Лом спецсталей	540	578	676	708	293	219	362	397	54%	38%	54%	56%
Лом меди	753	809	899	1209	467	350	537	792	62%	43%	60%	66%
Лом алюминия	1170	1196	1235	1397	680	517	571	816	58%	43%	46%	58%
Лом свинца	340	354	372	380	218	161	216	258	64%	45%	58%	68%
Другие (титан, вольфрам, никель, олово, цинк...)	213	215	227	246	120	91	125	144	56%	42%	55%	59%



Лом металлов – единый рынок

- Крайне не много приемных пунктов, которые бы специализировались на приеме только одного вида металлов
- Приемный пункт должен быть рентабельным, поэтому принимают обычно как лом черных, так и цветных металлов





Деятельность по обращению с ломом и отходами металлов – это самая молодая отрасль России, при этом обладающая 100-летней историей

Отрасль сегодня

- **свыше 100 тыс.** рабочих мест, только квалифицированных (аттестованных) специалистов, обладающих правом на работу с радиоактивным, взрывоопасным, загрязненным металлоломом и отходами;
- **более 10000** производственных предприятий с лицензиями, активами и технологиями по переработке лома и отходов черных, цветных и драгоценных металлов;
- **свыше 30 млрд. руб.** отчислений налогов в бюджет в год;
- **более 3 трлн. руб.**- оборот финансовых средств на рынке
- **более 50 млн. тонн** образования лома в год, 60% -ресурсная база металлургии;
- **30 млн.тонн** ломозаготовки ежегодно;
- **более 20 000** предотвращенных техногенных аварий в год, связанных с образованием опасных отходов лома (взрывоопасный, радиоактивный, загрязненный лом).



Ассоциация НСРО «РУСЛОМ.КОМ» – единственное в стране официальное отраслевое объединение переработчиков лома, имеющее статус национальной саморегулируемой организации. Участниками СРО являются более 300 компаний из числа дочерних компаний металлургических комбинатов, независимых переработчиков, экспортеров и трейдеров, являющихся лидерами рынка и государственных программ.

Члены Ассоциации НСРО «РУСЛОМ.КОМ» обладают 100% шредерных мощностей России и 75% рынка по объему потребления стального лома в России, не менее 60% заготовки цветного лома. А также переработчики ломов, содержащих драгоценные металлы, в т.ч. электронных ломов.

Совокупная выручка членов Ассоциации за 2021 год превышает 1 трлн 247 млрд руб.

Миссия – обеспечение сырьевой и экологической безопасности в стране через возврат в хозяйственный оборот вторичных ресурсов.

Цель – высокотехнологичная и эффективная отрасль обращения с ломом металлов и отходами производства и потребления.

Новая роль отраслевого СРО в контрольно-надзорной деятельности в сфере обращения с ломом и отходами

Новое ПОСТАНОВЛЕНИЕ ПРАВИТЕЛЬСТВА РФ ОТ 28 МАЯ 2022 Г. N 980 "О НЕКОТОРЫХ ВОПРОСАХ ЛИЦЕНЗИРОВАНИЯ ДЕЯТЕЛЬНОСТИ ПО ЗАГОТОВКЕ, ХРАНЕНИЮ, ПЕРЕРАБОТКЕ И РЕАЛИЗАЦИИ ЛОМА ЧЕРНЫХ И ЦВЕТНЫХ МЕТАЛЛОВ, А ТАКЖЕ ОБРАЩЕНИЯ С ЛОМОМ И ОТХОДАМИ ЧЕРНЫХ И ЦВЕТНЫХ МЕТАЛЛОВ И ИХ ОТЧУЖДЕНИЯ» (далее *Постановление №980 о лицензировании*) вступает в силу с 1 сентября 2022 г. и будет действовать 6 лет.

В рамках лицензионного контроля применяется система оценки и управления рисками.

В настоящее время Минпромторг и Минэкономразвития при экспертном участии Ассоциации НСРО «РУСЛОМ.КОМ» проводят гармонизацию положений Федерального закона от 31.07.2020 N 248-ФЗ "О государственном контроле (надзоре) и муниципальном контроле в Российской Федерации" (далее 248-ФЗ) с Федеральным законом от 24.06.1998 N 89-ФЗ (ред. от 07.04.2020) (далее 89-ФЗ) "Об отходах производства и потребления" в том числе в части развития института саморегулирования в отрасли обращения с ломом и отходами черных и цветных металлов и оптимизации функций органов исполнительной власти.

248-ФЗ предусмотрено, что результаты деятельности СРО с добровольным членством по осуществлению контроля за деятельностью своих членов могут быть признаны контрольными (надзорными) органами на основании соглашения о признании результатов такой деятельности саморегулируемой организации, заключаемого СРО с контрольным (надзорным) органом.

Таким образом СРО могут быть с 2023 г. даны полномочия проверять своих членов на соответствие лицензионным требованиям при внесении дополнительных корректировок в Постановление №980 о лицензировании.





Специальное регулирование рынка лома металлов, в т.ч. свинца

Лом и отходы свинца поименованы, как в ГОСТ, так и в ФККО.

Деятельность в сфере обращения с ломом и отходами металлов регламентируется Федеральным законом № 89-ФЗ «Об отходах производства и потребления». Однако, в рамках данного закона, металлолом выделен в отдельную категорию, и Ассоциация НСРО «РУСПОМ.КОМ» поддерживает спецрегулирование и дальнейшее разграничение лицензируемых видов деятельности.

Лом и отходы цветных и (или) черных металлов - пришедшие в негодность или утратившие свои потребительские свойства изделия из цветных и (или) черных металлов и их сплавов, отходы, образовавшиеся в процессе производства изделий из цветных и (или) черных металлов и их сплавов, а также неисправимый брак, возникший в процессе производства указанных изделий.

Лом и отходы свинца, в ГОСТ 54564 (как товар)



Наименование группы	Характеристика	Марки сплавов
Лом и отходы из нелегированного свинца	Чушки переплавов, брак заготовок, обрезь рольного свинца, отходы проката и проволоки и иные отходы из чистого свинца	Нелегированный свинец марок С0000, С000, С00 по ГОСТ 22861 и марок С0, С1С, С1, С2С, С2, С3, С3С по ГОСТ 3778
Лом и отходы из сурьмянистого свинца	Лом кабельной оболочки, лом и отходы типографских сплавов из свинцово-сурьмянистых сплавов	Свинцовые сплавы марок PbSb0.2SnCu, ССyMT, ССy, ССyM, PbSb0.9, PbSb2.5AsSe, ССy2, УСМ, ССy3, PbSb4, PbSb5, PbSb5,5, УС, PbSb6,5, ССyА, ССy8, ССy10 по ГОСТ 1292
Лом и отходы из кальциевых и свинцовых баббитов	Лом и отходы кальциевых и свинцовых баббитов и подшипниковых сплавов	Свинцовые сплавы марок БКА, БК2, БК2Ш, БК2Ц по ГОСТ 1209, PbSb15SnAs по ГОСТ 1320
Лом и отходы из свинца из аккумуляторных батарей	Брак решеток, клеммы, свинцовые аккумуляторные батареи без моноблоков	
Лом неразделанных свинцовых аккумуляторных батарей	Свинцовые аккумуляторные батареи в моноблоках и свинцовые аккумуляторные батареи с медными пластинами	
Прочие отходы свинца и сплавов на его основе	Изгарь, съемы, паста, шламы, крошка, глет, тировые земли	

ГОСТ Р 54564

Таблица 44 – Класс АЛ

Сорт	Характеристика	Показатель	Норма
1	Лом и кусковые отходы, не засоренные другими металлами и сплавами	Содержание металла (свинец, свинцово-сурьмянистые сплавы в сумме), %, не менее	90
2			85
3			75
4	Лом и кусковые отходы аккумуляторных свинцовых батарей с медными пластинами, не засоренные другими металлами и сплавами	Содержание металла, %, не менее	75
5	Лом серебросодержащих аккумуляторных батарей		75

Таблица 45 – Класс АБ

Сорт	Характеристика	Показатель	Норма
1	Аккумуляторные батареи в полипропиленовых моноблоках со слитым электролитом	Содержание металла (свинец, свинцово-сурьмянистые сплавы в сумме), %, не менее	70
2	Аккумуляторные батареи в полиэтиленовых моноблоках со слитым электролитом		60
3	Аккумуляторные батареи в эбонитовых моноблоках со слитым электролитом		55
4	Аккумуляторные батареи с медными пластинами со слитым электролитом		50
5	Аккумуляторные батареи всех типов моноблоков с неслитым электролитом		50

Лицензирование заготовки, хранения, переработки и реализации лома черных металлов, цветных металлов

Лом свинца и отходы, содержащие свинец в Федеральном классификационном каталоге отходов

Код ФККО 46240000000

Содержит в своем составе:

Код	Наименование
46240001513	лом и отходы изделий из свинца незагрязненные
46240002213	лом и отходы свинца в кусковой форме незагрязненные
46240003203	лом свинца несортированный
46240099202	отходы, содержащие свинец (в том числе пыль и/или опилки свинца), несортированные

Лицензия на деятельность по: сбору, использованию, транспортировке, обезвреживанию и размещению отходов 1-4 класса опасности





Совершенствование законодательства для повышения прозрачности и эффективности ломозаготовки.

Доклады исполнителей уже направлены в Правительство РФ
в рамках реализации перечня первоочередных мероприятий
от 26 августа 2021 г.

**Отраслевое сообщество
ломопереработчиков в
лице Ассоциации НСРО
«РУСЛОМ.КОМ»
предлагает ФЭО
поддержать
законодательные
инициативы**

**1. Принять внесение
изменений в ст.217 НК
касательно отмены НДС для
граждан-сдатчиков лома
металлов. 75% ОСКАБ сдают
именно физлица.**

**2. Ускорить переход
ломозаготовителей на
безналичные расчеты с
физическими лицами-
сдатчиками вторсырья.**
Принятие во 2 чтении Госдумы
проекта Федерального закона
№1126562-7 «О внесении
изменений в статью 13.1
Федерального закона «Об
отходах производства и
потребления», внесенный
депутатами А.К. Луговым, С.И.
Крючком, Б.Р. Пайкиным, С.М.
Катасоновым. Проект 16 августа
2021 г. получил положительный
отзыв Правительства РФ и
прошел 1 чтение Госдумы.



3. Внедрение системы учета и прослеживаемости движения лома и отходов металлов, в т.ч. внедрение в компаниях системы нормирования и учета выхода металлофонда при списании основных средств и материальных ценностей (системы учета образуемых в компаниях лома и отходов черных и цветных металлов).

В связи с отсутствием четких и понятных правил учета ломообразования и нормативов выбытия лома, во вторичный оборот возвращается лишь часть ломофонда, поскольку неучтенный лом оказывается не вовлеченным в организованные торги. Система учета поможет выявить и исключить основные серые зоны, возникающие при отчуждении лома металлов, в том числе:

- отчуждение неучтенного лома через нелегальные схемы продажи;
- формирование заведомо нерыночных условий на торгах ломом с целью фальсификации реального объема продажи;
- функционирование нелегальных площадок по заготовке лома;
- участие в схемах поставок и в схемах расчетов за лом неблагонадежных контрагентов.

Поэтому важно, чтобы при списании какого-либо оборудования оно приходовалось на балансе как металлолом и тогда условия для серого рынка металлолома будут ликвидированы.

УЧЕТ ЛОМА
МЕТАЛЛОВ





3. Увеличение ответственности за незаконный оборот лома. Внесение изменений в КоАП РФ

В статье 14.26 КоАП РФ за нарушение правил обращения с ломом и отходами цветных и черных металлов установить административный штраф на граждан в размере от 250 тыс.руб с конфискацией предметов административного правонарушения при однократном факте совершения административного правонарушения, в размере от 500 тыс руб с конфискацией предметов административного правонарушения при повторном факте совершения административного правонарушения.

В части 1 статьи 14.1 КоАП РФ за осуществление предпринимательской деятельности без государственной регистрации в качестве ИП или в качестве юридического лица увеличить административный штраф до 200 тыс рублей.

В части 2 статьи 14.1 КоАП РФ за осуществление предпринимательской деятельности без лицензии, увеличить административный штраф, налагаемый на юридических лиц до 2 млн руб.

В части 4 статьи 14.1 КоАП РФ за осуществление предпринимательской деятельности с грубым нарушением требований и условий, предусмотренных лицензией увеличить административный штраф налагаемый на лиц, осуществляющих предпринимательскую деятельность без образования юридического лица и юридических лиц до 1,5 млн руб.

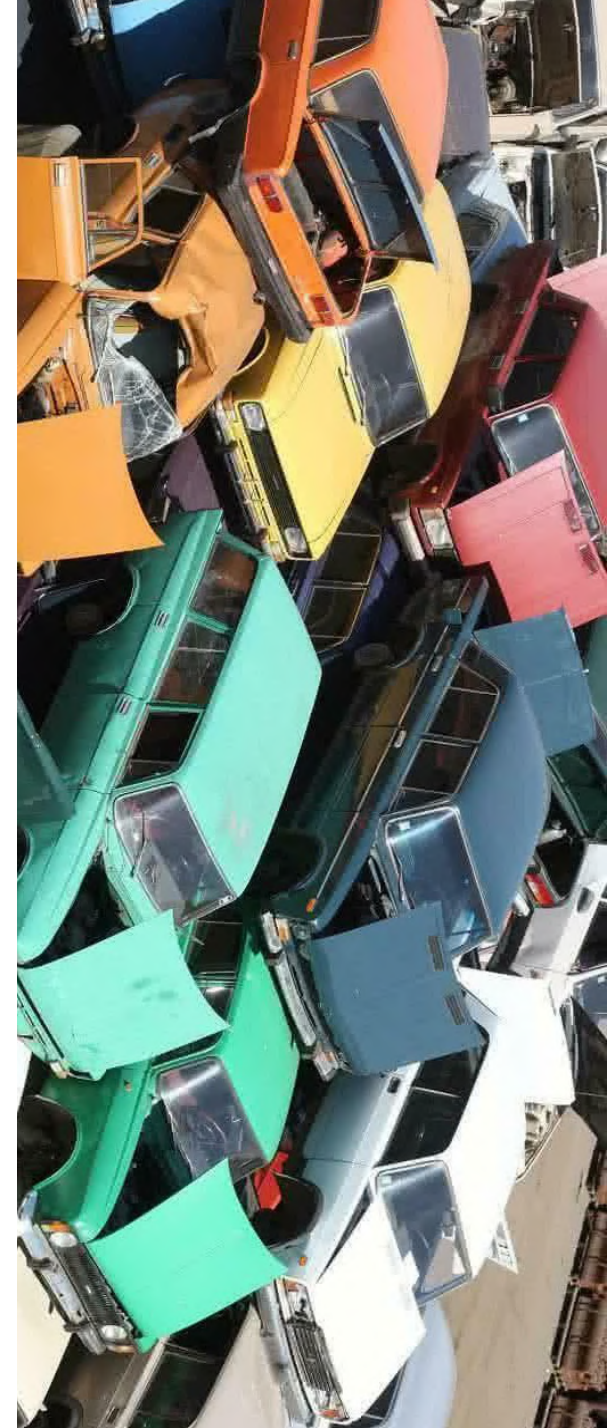
4. Реформирование сферы утилизации ВЭТС

При наличии огромного парка ВЭТС в РФ, недостаточность ресурсной базы на ломозаготовительных площадках. Большая часть автомобилей, подлежащих утилизации, попадают на нелегальный авторазбор или вторичный рынок. Таким образом от «тотальных» машин избавляются, но фактически не несут за них ответственности, и автостраховые компании, продавая на торгах такие машины любому покупателю, давшему большую цену. Кроме того, в связи с приостановкой госпрограммы утилизации, граждане демотивированы как к сдаче в утилизацию авто, так и покупке нового со скидкой

Компенсационная функция утилизационного сбора, предполагаемая законодательством, не реализована на практике. Законодательно, получить субсидию из средств утильсбора можно только на машины **младше 2012**, но значительное количество неремонтопригодных транспортных средств старше, и требуют утилизации в первую очередь. **Необходимо снять данный барьер по возрасту авто и начать субсидировать затраты утилизаторов** на развитие системы утилизации ВЭТС, то есть использовать сбор по целевому назначению, хотя бы частично. Что важно не только для технологизации отрасли рециклинга и роста ломозаготовки

Требуется внесению изменений в Постановление Правительства РФ от 20.06.2013 N 520 (ред. от 25.05.2016), а также изменений в действующее законодательство в части невозможности отчуждения страховыми компаниями автотранспортных средств, которые не подлежат ремонту и должны быть утилизированы, лицам, не обладающим лицензиями и разрешительными документами, необходимыми для утилизации вышедших из эксплуатации транспортных средств.

Кроме того, следует возобновить и оптимизировать государственную программу утилизации вышедших из эксплуатации транспортных средств (ВЭТС)



Благодарю за внимание!

